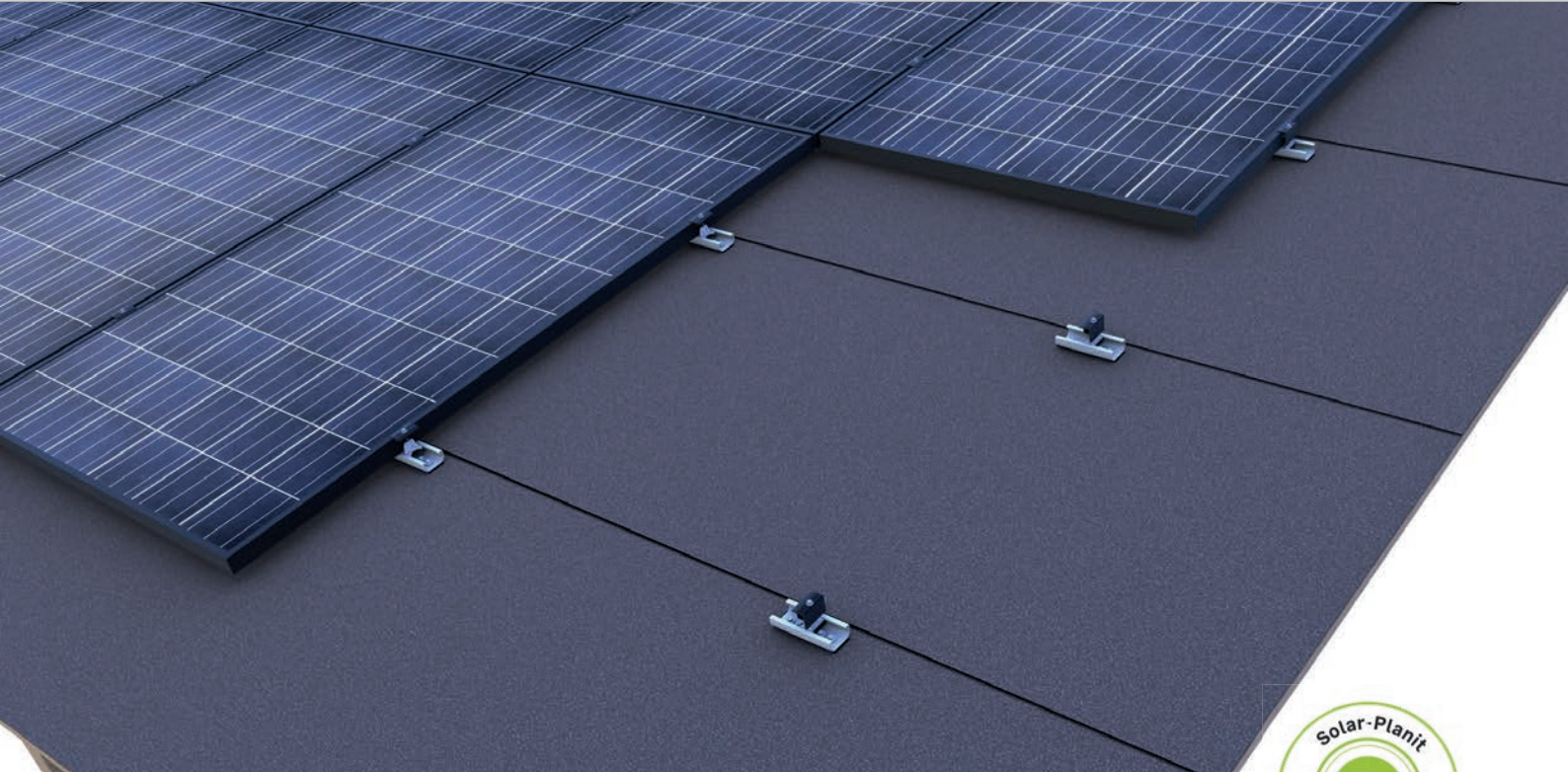
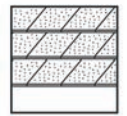


Bitumendach | Klemmsystem

Klemmsystem mit Direktbefestigung und hochkant oder quer montierten Modulen



Hochkant oder quer – Direktbefestigung auf Bitumen

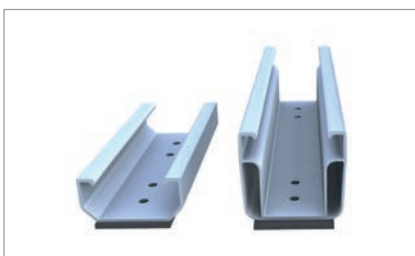
- Modulhochkant und -quermontage möglich
- Modulklemmung im optimalen Klemmbereich
- geringer logistischer Aufwand
- schnelle und effiziente Montage von oben

Produktvarianten

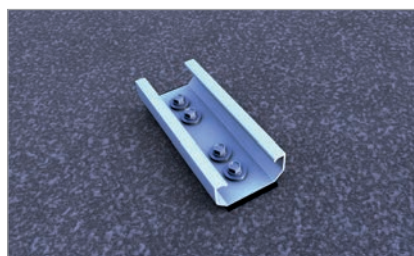
- Kurzprofil C24 als materialsparende und wirtschaftliche Lösung für das Projektgeschäft
- Kurzprofil C47 für eine gute Modulhinterlüftung mit ausreichend Platz zur Dacheindeckung

Ihre Vorteile

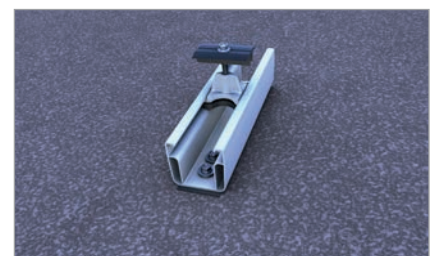
- wenige Bauteile, komplett vorkonfektioniert
- geringe Materialkosten und einfachstes Handling
- Direktbefestigung mit bauaufsichtlich zugelassenen Dichtschrauben
- nur ein Montagewerkzeug notwendig



Kurzprofile C24 und C47



Kurzprofil C24 mit vier Dichtschrauben für hohe Windlast



Mittelklemme in Kurzprofil C47

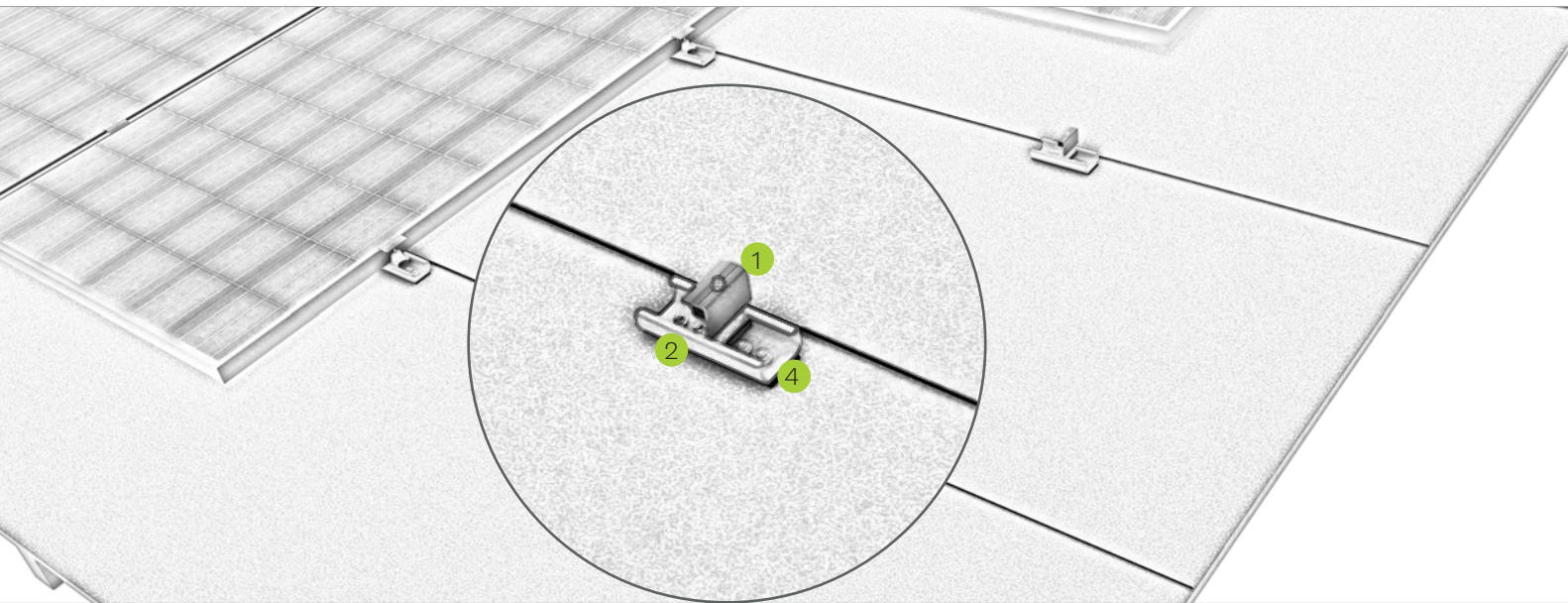
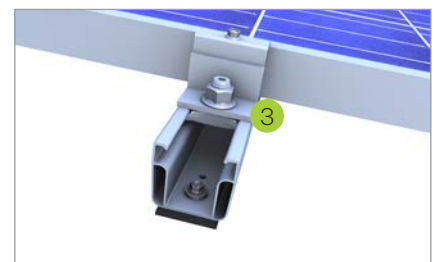
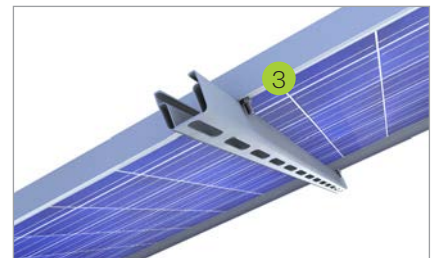


Bild Bezeichnung

- | | |
|---|--|
| 1 | <p>Mittel- und Endklemmen</p> <ul style="list-style-type: none"> • für Modulrahmenhöhen 30-42 mm und 43-52 mm • wahlweise in blank oder schwarz eloxiert |
| 2 | <p>Kurzprofil</p> <ul style="list-style-type: none"> • materialsparende Befestigung in unterschiedlichen Profilhöhen • komplett vorkonfektioniert mit EPDM und Lochraster |
| 3 | <p>Abrutschsicherung</p> <ul style="list-style-type: none"> • zur Sicherung von Modulen bei Hochkant- und -quermontage • Montagehilfe an der untersten Modulreihe |
| 4 | <p>Befestigungsschraube</p> <ul style="list-style-type: none"> • mit bauaufsichtlicher Zulassung • individuelle Berechnung der Befestigungsmittel |



Modulabrutschsicherung an der Rahmenbohrung für Modulquermontage



Modulabrutschsicherung an der Rahmenbohrung für Modulhochkantmontage

Montagevideo



Bauart geprüft
Regelmäßige
Produktions-
überwachung
www.dib.de
ID: 111123660

novotegra GmbH
Eisenbahnstraße 150 | 72072 Tübingen | Deutschland
Tel. +49 7071 98987-0, info@novotegra.com
www.novotegra.com

Irrtümer und Änderungen vorbehalten.
Stand: Juni 2021 / TP