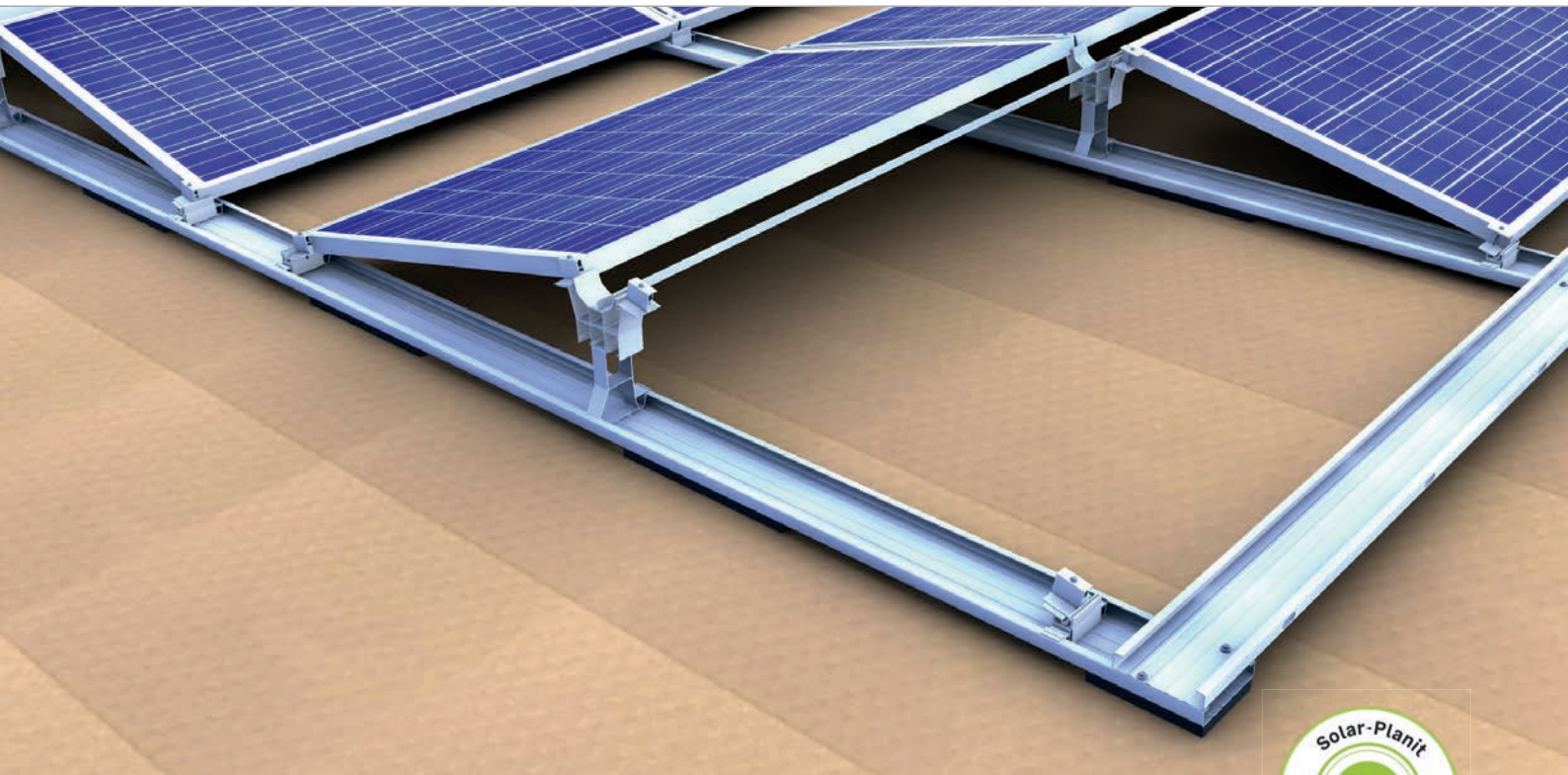
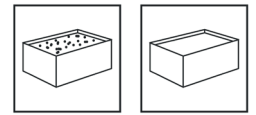


## Flachdach | Ost-West-System II



### Unsere Lösung für Ost-West-Ausrichtung

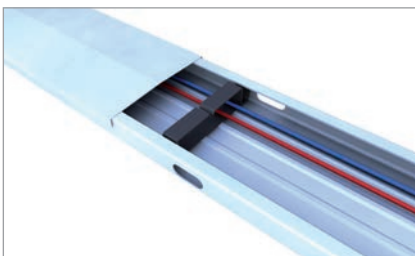
- maximale Nutzung der Dachfläche und gleichmäßige Stromproduktion
- optimaler Modulwinkel 13° für gute Effizienz und Selbstreinigung
- Querverbindungen am Modulfeldrand für hohe Stabilität
- hohe Flexibilität durch individuell wählbaren Reihenabstand
- zusammenhängende Modulfelder bis zu 34 m Länge möglich

### Produktvarianten

- Grundschiene in verschiedenen Ausführungen: unbelklebt, mit Trennlage oder mit PE-Pads belklebt
- Klemmen für die lange Rahmenseite, z.B. 3. Grundschiene für extreme Schnee- und Windbelastung
- zweibeinige Stütze für höhere Lasten

### Ihre Vorteile

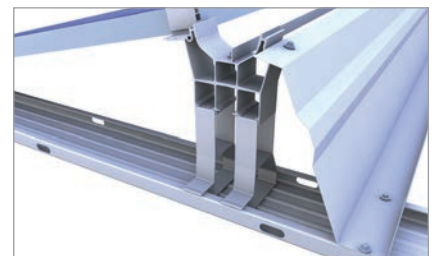
- windkanalgetestete Aerodynamik
- breite, durchgehende Grundschiene für optimale Lastumlagerung und geringe Flächenpressung
- Modulstützen und Basisfüße zum Einklicken – kein Verschrauben notwendig
- geeignet für breite Module



Grundschiene mit Deckel und Kabelhalter



Basisfuß in Grundschiene mit Verbinder



Windschott Ost-West bei Dachhindernissen mit Stütze 2S

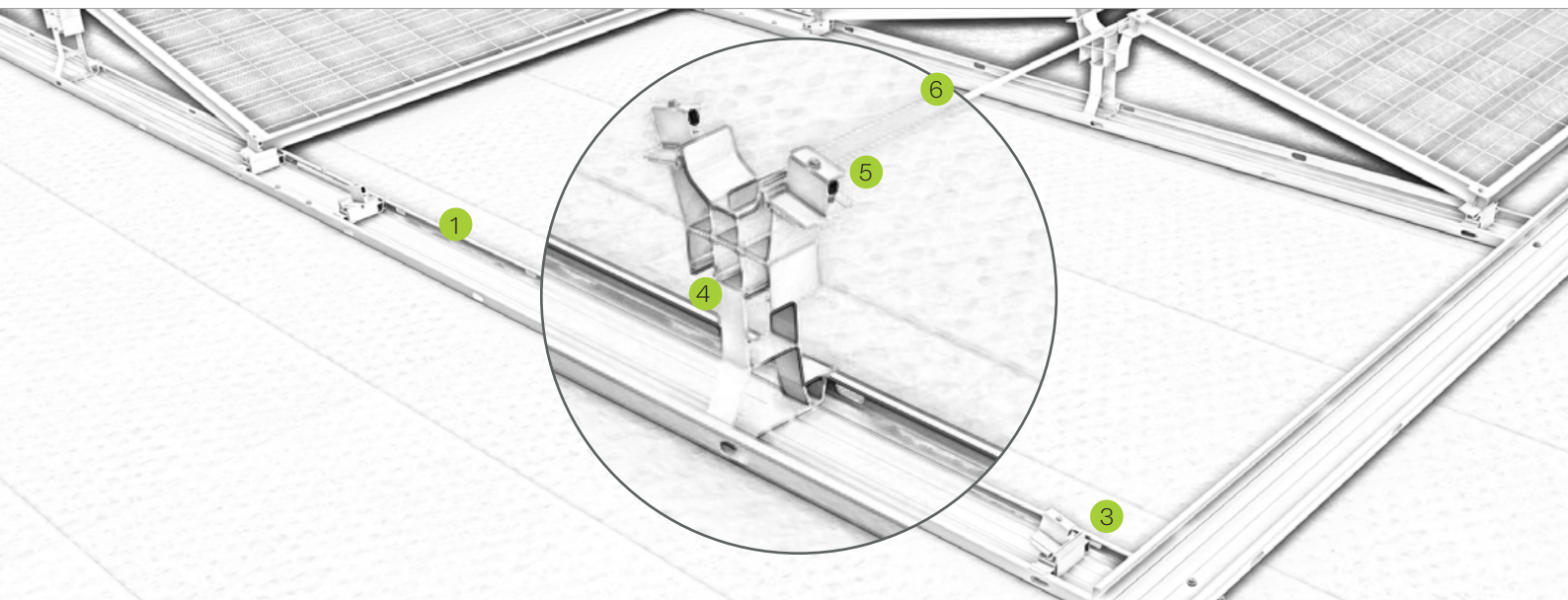
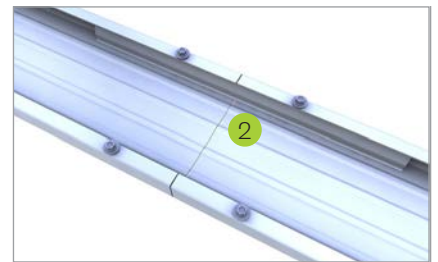
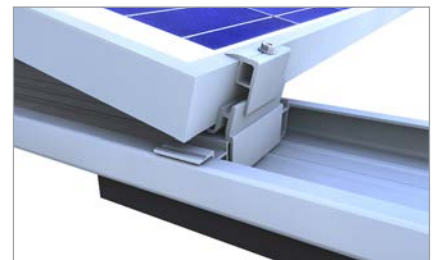


Bild Bezeichnung

- | Bild | Bezeichnung   |
|------|---|
| 1    | <b>Grundschiene</b> <ul style="list-style-type: none"> <li>• viel Platz für Ballast, optionale Ballastwannen erhältlich</li> <li>• mit optionalem Deckel als Kabelkanal verwendbar</li> </ul> |
| 2    | <b>Verbinder und Loslager</b> <ul style="list-style-type: none"> <li>• Verbinder für Modulfelder bis 17 m</li> <li>• Loslager zur Verbindung zweier 17 m-Modulfelder</li> </ul>               |
| 3    | <b>Basisfuß</b> <ul style="list-style-type: none"> <li>• schnelles Einklicken ohne zusätzliches Verschrauben</li> <li>• mit Bohrloch für exakte Modulpositionierung</li> </ul>                |
| 4    | <b>Stütze</b> <ul style="list-style-type: none"> <li>• schnelles Einklicken ohne zusätzliches Verschrauben</li> <li>• mit Bohrloch für exakte Modulpositionierung</li> </ul>                  |
| 5    | <b>Modulbefestiger</b> <ul style="list-style-type: none"> <li>• komplett vorkonfektioniert</li> <li>• mit Bohrspitze für ein leichtes Eindrehen der Schraube</li> </ul>                       |
| 6    | <b>Lastumlagerung durch Zugband</b> <ul style="list-style-type: none"> <li>• zur Querverbindung und Lastumlagerung</li> <li>• materialoptimiert und effektiv</li> </ul>                       |



Verlängerung Grundschiene



Klemme für lange Rahmenseite

Montagevideo



novotegra GmbH  
 Eisenbahnstraße 150 | 72072 Tübingen | Deutschland  
 Tel. +49 7071 98987-0, info@novotegra.com  
 www.novotegra.com

Irrtümer und Änderungen vorbehalten.  
 Stand: Januar 2021 / TP