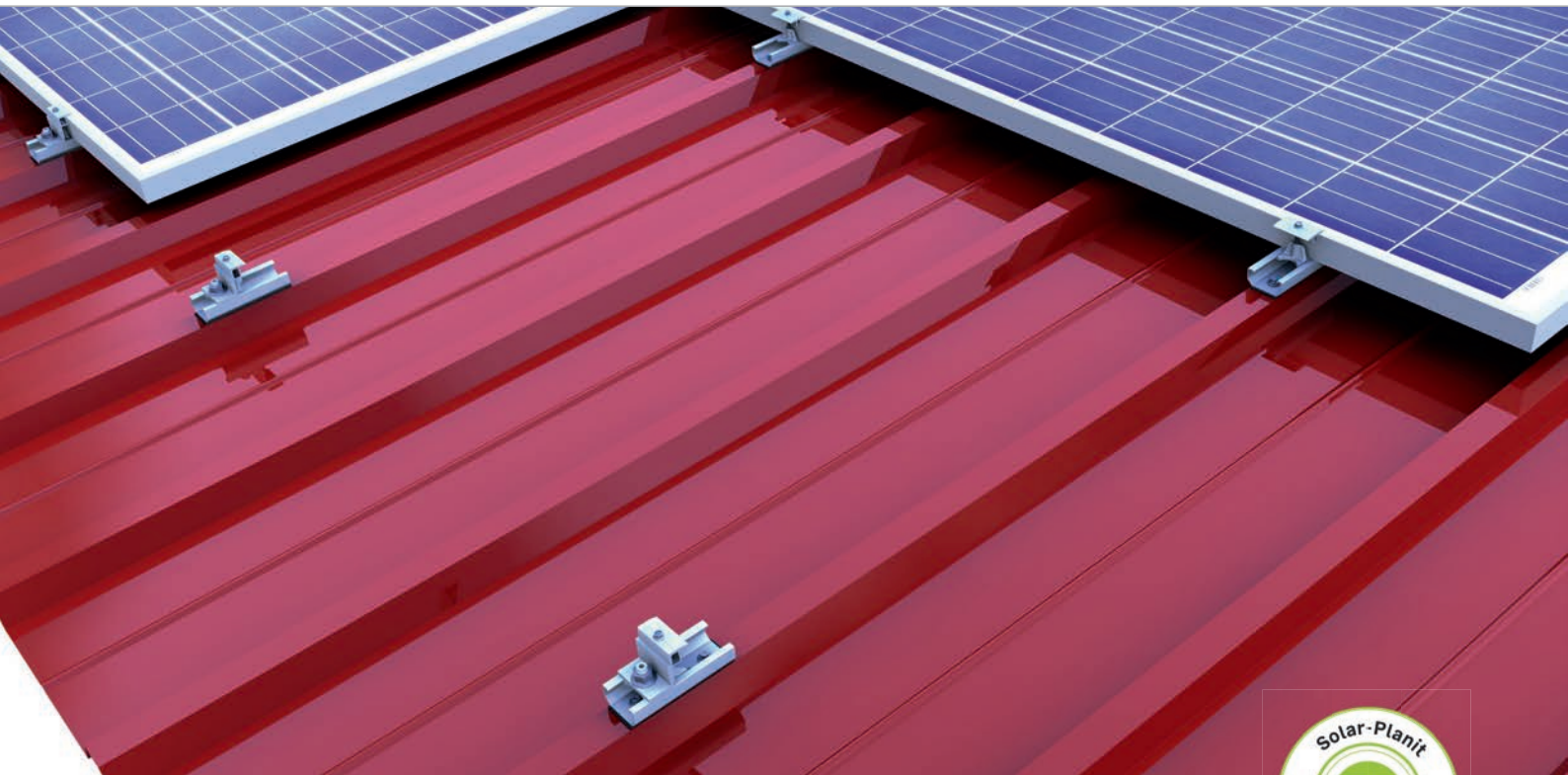
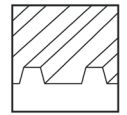


## Trapezblechdach | Klemmsystem

Klemmsystem mit Direktbefestigung und quer montierten Modulen



### Vormontierte Bauteile – schnelle Montage

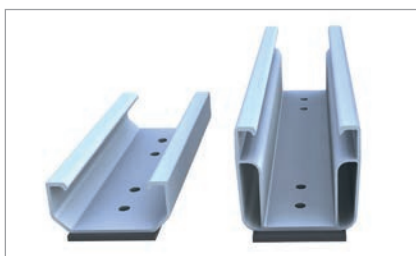
- kostengünstigste Montagevariante auf Trapezblech
- geringer logistischer Aufwand auf der Baustelle
- schnelle und effiziente Montage von oben
- elektrische Leitfähigkeit zwischen Montagesystem und Dachhaut

### Produktvarianten

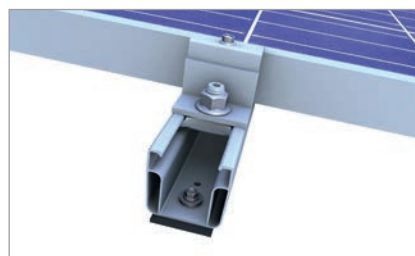
- Kurzprofil C24 als materialsparende und wirtschaftliche Lösung für das Projektgeschäft
- Kurzprofil C47 für eine gute Modulhinterlüftung mit ausreichend Platz zur Dacheindeckung

### Ihre Vorteile

- wenige Bauteile, komplett vorkonfektioniert
- geringe Materialkosten und einfachstes Handling
- hohe Haltekräfte durch spanlose Direktbefestigung mit bauaufsichtlich zugelassenen Dünnschrauben
- nur ein Montagewerkzeug



Kurzprofile C24 und C47 für Quermontage



Sicherung bei Quermontage auf Kurzprofil



Endklemme in Kurzprofil C47

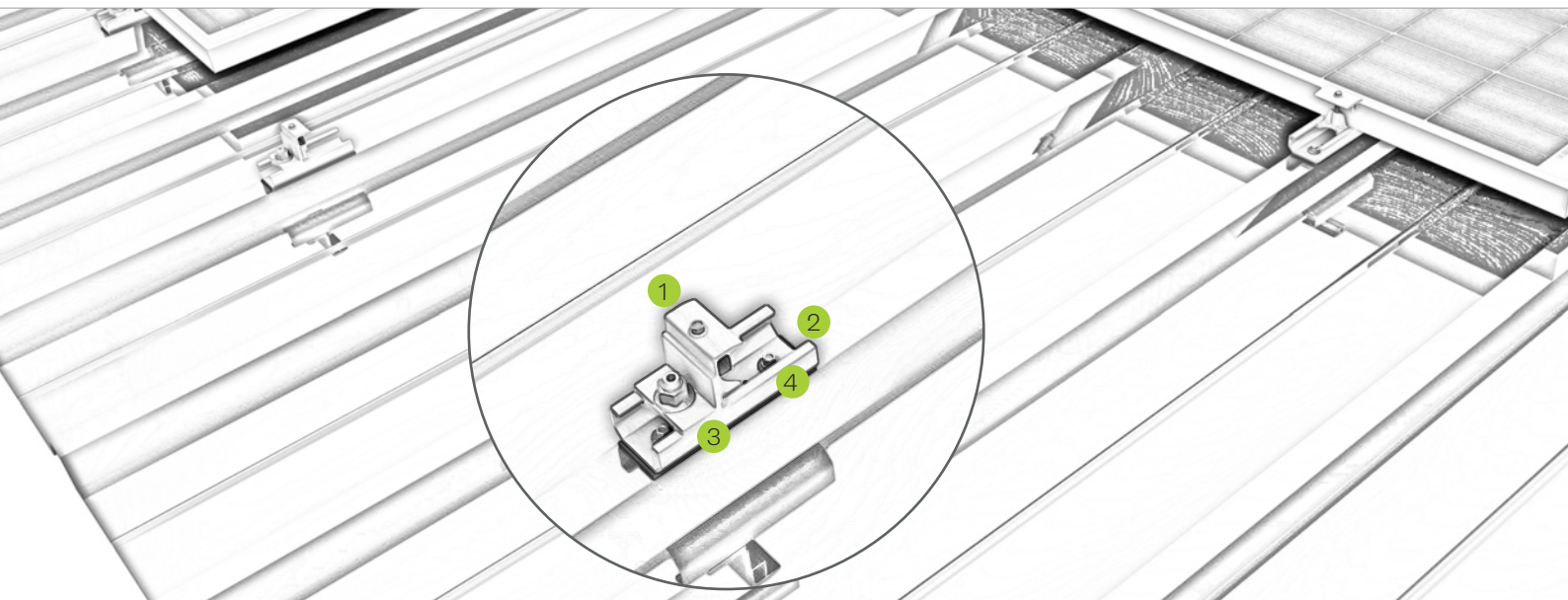
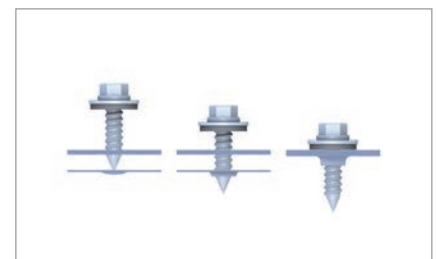


Bild Bezeichnung

- | Bild | Bezeichnung  |
|------|--|
| 1    | <b>Mittel- und Endklemmen</b> <ul style="list-style-type: none"> <li>• für Modulrahmen 30-42 mm und 43-52 mm</li> <li>• wahlweise in blank oder schwarz eloxiert</li> </ul>        |
| 2    | <b>Kurzprofil</b> <ul style="list-style-type: none"> <li>• Materialsparende Befestigung auf der Hochsicke</li> <li>• komplett vorkonfektioniert mit EPDM und Lochraster</li> </ul> |
| 3    | <b>Modulabrutschsicherung</b> <ul style="list-style-type: none"> <li>• Montagehilfe an der untersten Modulreihe</li> <li>• zusätzliche Sicherung der Module</li> </ul>             |
| 4    | <b>Befestigungsschraube</b> <ul style="list-style-type: none"> <li>• mit bauaufsichtlicher Zulassung</li> <li>• hohe Haltekräfte dank Trichterbildung</li> </ul>                   |



Kurzprofil C 33 für Wellbleche



Spanloses Verschrauben für höhere Auszugskräfte

Montagevideo



novotegra GmbH  
 Eisenbahnstraße 150 | 72072 Tübingen | Deutschland  
 Tel. +49 7071 98987-0, info@novotegra.com  
 www.novotegra.com

Irrtümer und Änderungen vorbehalten.  
 Stand: Januar 2021 / TP