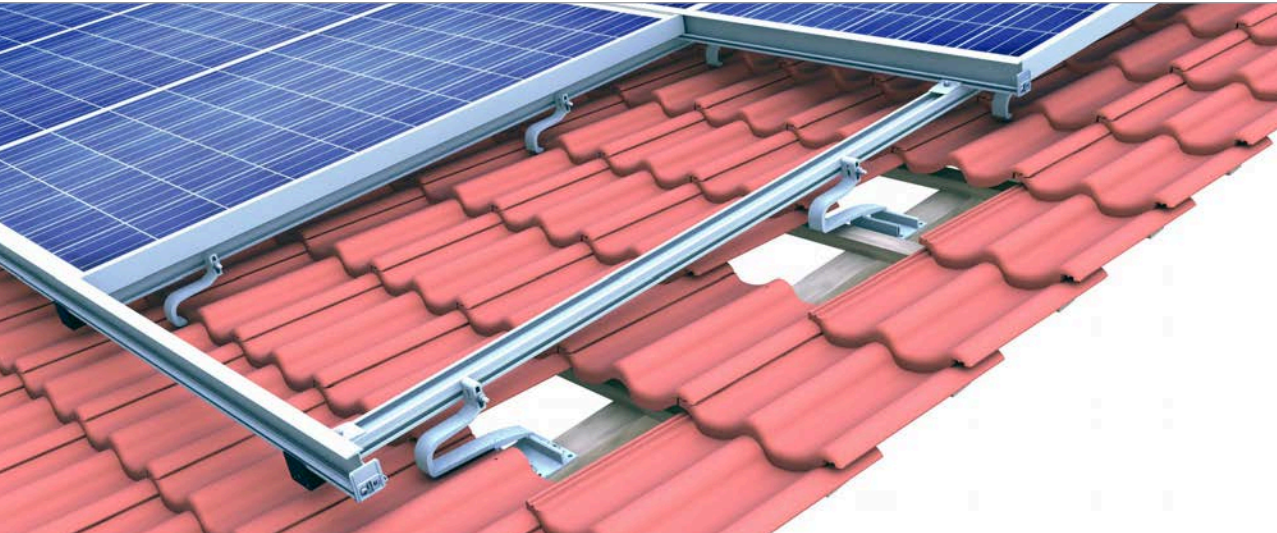


## Ziegeldach | Einlegesystem

novotegra side-fix



novotegra side-fix – Einlegesystem mit hochkant montierten Modulen

### Einfach, stabil und attraktiv!

Hohe Qualität und bis ins kleinste Detail durchdacht: Mit unserem neuen Dachhaken und dem Einlegesystem befestigen Sie Ihre Photovoltaikanlage sicher und stabil auf Ihrem Ziegeldach. Ob Modulhochkant- oder quermontage, alublank oder schwarz eloxiert, mit novotegra treffen Sie die richtige Wahl!

Die Form des Dachhakens ermöglicht dabei die sichere Montage selbst bei großen Ziegelüberdeckungen von bis zu ca. 11 cm. In Kombination mit der neuen C-N-Schiene und unserer bewährten Einlegeschiene erfolgt die Montage schnell und einfach. Die C-N-Schiene vereint die Vorteile unserer zuverlässigen Modultragschienen – nämlich den seitlichen höhenverstellbaren Anschluss an den Dachhaken und die Verwendung der Schiene als Kabelkanal.

Die Befestigung der Einlegeschiene erfolgt mit dem vormontierten Kreuzschienenverbinder-Set. Die Module werden spannungsfrei und schwimmend in den Einlegeschienenen, die je nach Modulrahmenfarbe in alublank oder schwarz eloxiert erhältlich sind, gehalten.

Sie erhalten eine homogene ansprechende Optik Ihrer Anlage mit einer einheitlichen Konstruktion, die Sie schnell und einfach montieren, dank bekannten und systemübergreifend einsetzbaren Bauteilen. Alle Bauteile bestehen aus langlebigen, korrosionsfreien Materialien.

### Ihre Vorteile

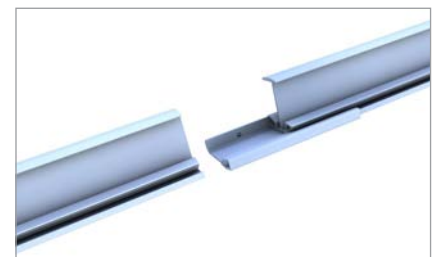
- Attraktive und unverkennbare Optik
- Schnelle Dachhakenmontage durch Klick-Technik
- Dachhaken für große Ziegelüberlappung bis ca. 11 cm
- Innenliegender Verbinder für maximale Montagefreiheit
- Montagefreundlicher Anschluss von der Seite
- Montagefreundlich durch vorkonfektionierte Komponenten
- Modulverlegung schwimmend und spannungsfrei
- Hohe Fertigungsqualität und Langlebigkeit
- Einfache Auslegung nach Eurocode mit Onlinetool Solar-Planit



Position Grundprofil am Sparren



Einlegeschiene auf C-N-Schiene



Verbinder Einlegeschiene

# Einlegesystem



|                           |  |
|---------------------------|--|
| Einlegeschiene            |     |
|                           | Art.-Nr. 03-001387   |
| Verbinder                 |    |
|                           | Art.-Nr. 03-000648   |
| Randanschlag              |    |
|                           | Art.-Nr. 03-000691   |
| <b>novotegra side-fix</b> |  |
| Kreuzschienenverbinder    |    |
|                           | Art.-Nr. 03-000321   |
| Abrutschsicherung         |   |
|                           | Art.-Nr. 03-001343   |
| Verbinder                 |  |
|                           | Art.-Nr. 03-001347   |
| Schiene                   |  |
|                           | Art.-Nr. 03-001328   |
| Dachhaken                 |  |
|                           | Art.-Nr. 03-001350   |
| Schrauben                 |  |
|                           | Art.-Nr. 03-000281   |



BayWa r.e. Solar Energy Systems GmbH | Eisenbahnstraße 150 | D-72072 Tübingen  
Telefon +49 7071 98987-0, Telefax +49 7071 98987-10, solarenergysystems@baywa-re.com  
www.baywa-re.com, solar-distribution.baywa-re.de, novotegra.baywa-re.com

Schon gesehen?

Zum YouTube Kanal von novotegra.  
Hier finden Sie hilfreiche Videos, die Sie  
bei der Montage unterstützen.

