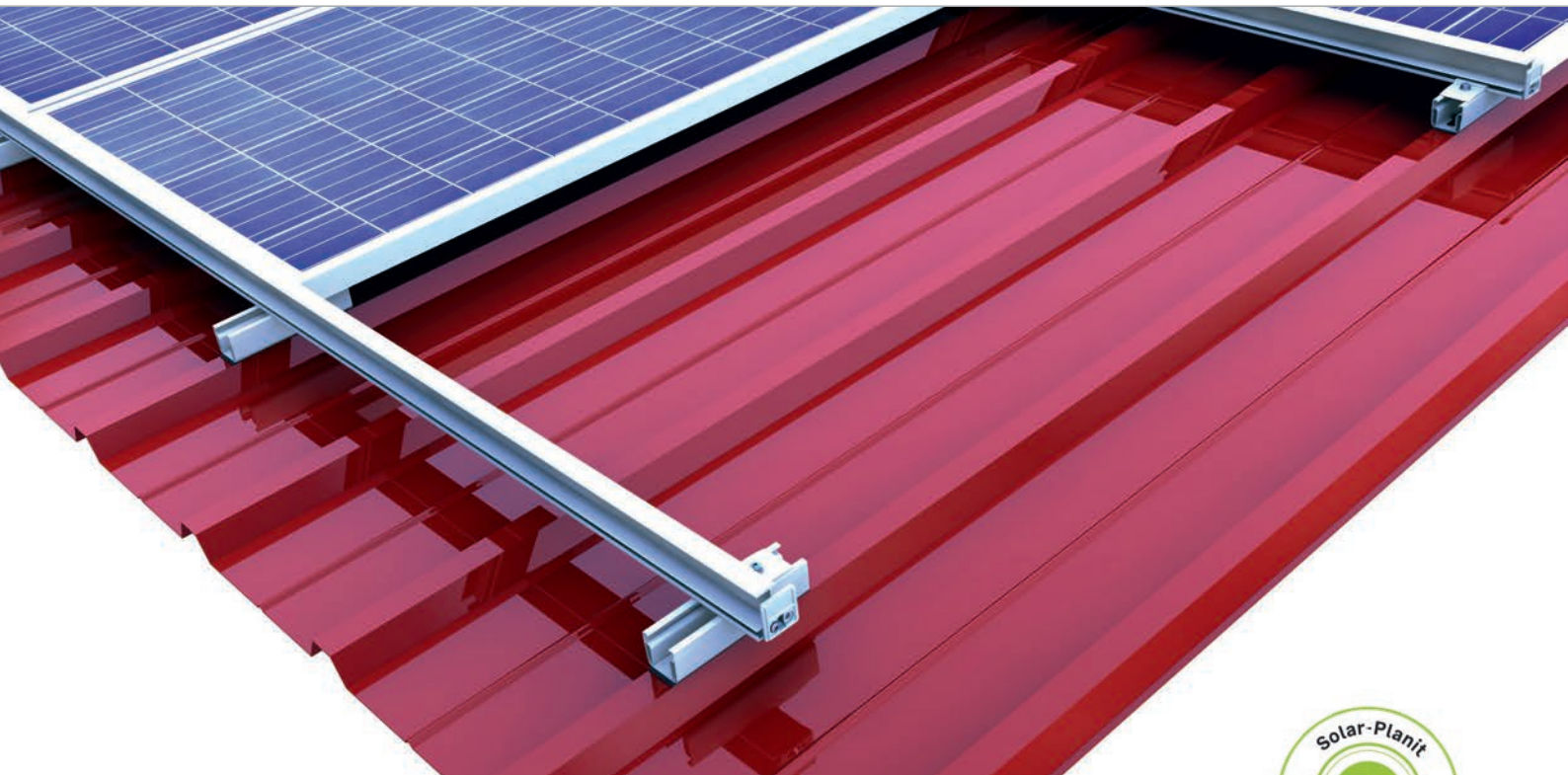
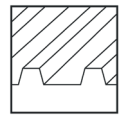


Trapezblechdach | Einlegesystem

Einlegesystem mit Direktbefestigung und hochkant montierten Modulen



Gut kombiniert – Einlegeschiene auf Kurzprofil

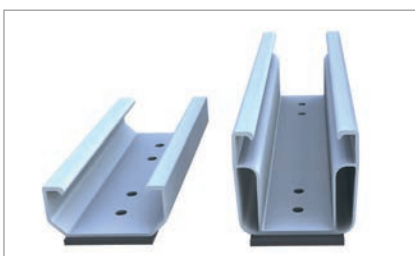
- systemübergreifende Bauteile
- sehr gute Modulhinterlüftung
- Modulhochkant- und quermontage möglich

Produktvarianten

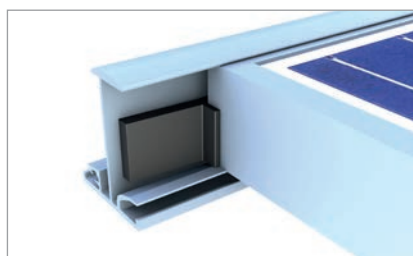
- Kurzprofil C24 als materialsparende und wirtschaftliche Lösung
- Kurzprofil C47 für eine gute Modulhinterlüftung mit ausreichend Platz zur Dacheindeckung
- Einlegeschiene in schwarz eloxiert oder blank passend zum Modul

Ihre Vorteile

- wenige Bauteile, komplett vorkonfektioniert
- hochwertige Anlagenoptik und schnelle Montage dank Einlegesystem
- hohe Haltekräfte durch spanlose Direktfestigung mit bauaufsichtlich zugelassenen Dünnblechschrauben
- Modulverlegung schwimmend und spannungsfrei



Varianten Kurzprofile mit EPDM-Dichtung



Modulsicherung bei geringer Dachneigung



Befestigung Einlegeschiene auf Kurzprofil

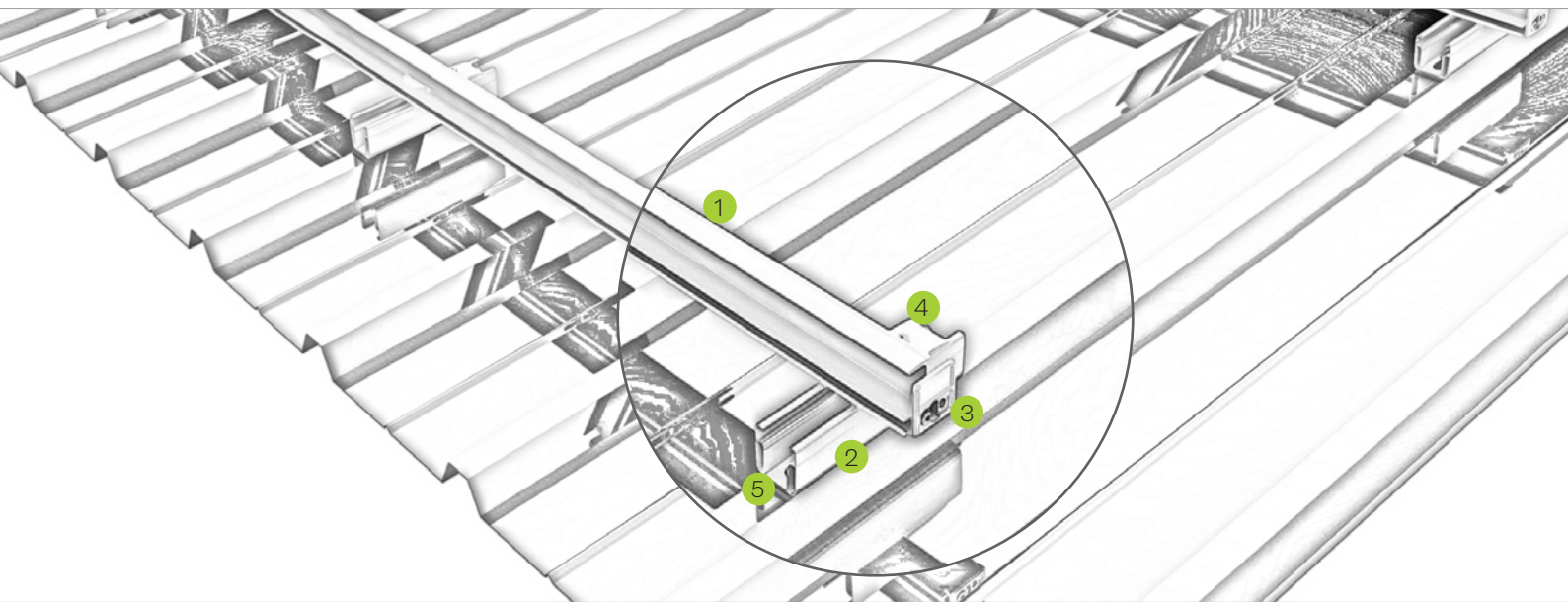
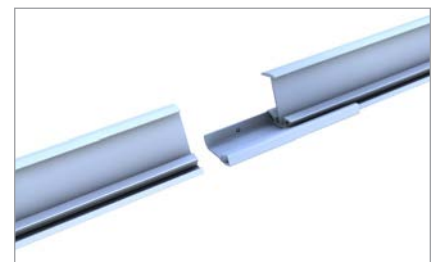
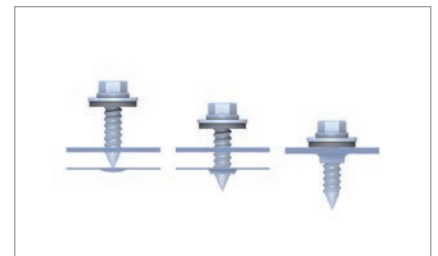


Bild Bezeichnung

- | | |
|---|---|
| 1 | Einlegeschiene <ul style="list-style-type: none"> • in schwarz und blank für alle Rahmenhöhen • Modulverlegung schwimmend und spannungsfrei |
| 2 | Kurzprofil <ul style="list-style-type: none"> • Materialsparende Befestigung auf der Hochsicke • komplett vorkonfektioniert mit EPDM und Lochraster |
| 3 | Randanschlag <ul style="list-style-type: none"> • farblich auf die Einlegeschiene abgestimmt • kein Herauswandern der Module möglich |
| 4 | Kreuzschienenverbinder <ul style="list-style-type: none"> • sichere Verbindung durch Kraft- und Formschluss • komplett vorkonfektioniert |
| 5 | Befestigungsschraube <ul style="list-style-type: none"> • mit bauaufsichtlicher Zulassung für spanlose Befestigung • Hohe Haltekräfte dank Trichterbildung |



Schienenverbinder Einlegeschiene



Spanloses Verschrauben für höhere Auszugskräfte

Montagevideo



novotegra GmbH
 Eisenbahnstraße 150 | 72072 Tübingen | Deutschland
 Tel. +49 7071 98987-0, info@novotegra.com
 www.novotegra.com

Irrtümer und Änderungen vorbehalten.
 Stand: Januar 2021 / TP